

Produkteigenschaften

Form	8-eckig
Länge	110 mm
Breite	80 mm
Tiefe	85 mm
Einbauöffnung	60 mm
Farbe	Anthrazit-orange
Einführungsart	Membran, Kabel und Rohr
Kombi-Einführungen mit Zugentlastung (seitlich)	8 x M20 / M25 oder 6 x M20 / M25 2 x M32
Einführungen von hinten ohne Zugentlastung	2 x M25 2 x M15
Integrierte Zugentlastung	Ja (bei seitlichen Einführungen)
Anreihbar	Ja
Schraubdomo	4
Schallschutz	Nein
Luftdicht	Ja
Wärmebrückenfrei	Nein
Leitungsübergang	Vollisoliert
Betonüberdeckung	20-40 mm oder 40-60 mm
Gegenlager notwendig?	Nein
Betondicht	Ja
Temperaturbeständig	- 5 bis +100 °C

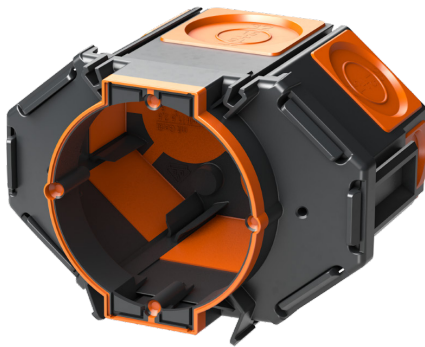
5-in-1: Geräteverbindungs-, Flügelbeton-, Deckenverbindungs-, M32 Großrohr- und Elektronikdose

- **Membrantechnik mit Rohrgrip**
 - » Werkzeuglose Kombi-Einführung M20 - M32
 - » Einführung von Kabel möglich
 - » Absolut betondicht
 - » Sicher zugentlastet
 - » Keine Nacharbeiten - kein Rohrabschnitt
- **SCS-Verbindungstechnik**
 - » Feste Verbindung
 - » Einfache Durchverdrahtung
 - » Einfache Installation vorverdrahteter Geräte
 - » Kombinationsabstand 71 mm
- **Aufsteckbare Flügel**
 - » Zur Befestigung an Stahlarmierung
 - » Normabstand 15 cm zur Türschalung
 - » Kein Gegenlager oder Stützelement notwendig
 - » Betonüberdeckung von 20 - 60 mm
- **Membrandichtlippe**
 - » Sauberer Abschluss
 - » Ideal für Sichtbeton
 - » Verhindert das Einlaufen von Betonschleier

Serie	Betonserie
Artikelnummer	P760
Kategorie	Betoninstallation
Montageart	Flügel, Kleber, Magnet, Nagel
Einsatz	Ortbeton, Werksfertigung
EAN	4260182064764

Materialeigenschaften

Material Gehäuse	PP
Material Einführung	TPE



Produkteigenschaften

Form	8-eckig
Länge	110 mm
Breite	80 mm
Tiefe	85 mm
Einbauöffnung	60 mm
Farbe	Anthrazit-orange
Einführungsart	Membran, Kabel und Rohr
Kombi-Einführungen mit Zugentlastung (seitlich)	8 x M20 / M25 oder 6 x M20 / M25 2 x M32
Einführungen von hinten ohne Zugentlastung	2 x M25 2 x M15
Integrierte Zugentlastung	Ja (bei seitlichen Einführungen)
Anreihbar	Ja
Schraubdomo	4
Schallschutz	Nein
Luftdicht	Ja
Wärmebrückenfrei	Nein
Leitungsübergang	Vollisoliert
Betonüberdeckung	20-40 mm oder 40-60 mm
Gegenlager notwendig?	Nein
Betondicht	Ja
Temperaturbeständig	- 5 bis +100 °C
Magnet inkl.	Nein

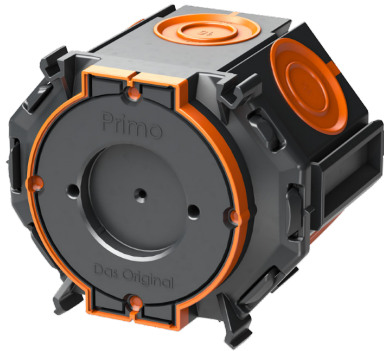
Membrandose M1 60 Magnet - Geräteverbindungs- und M32 Großrohrdose für die Werksfertigung

- **Membrantechnik mit Rohrgrip**
 - » Werkzeuglose Kombi-Einführung M20 - M32
 - » Einführung von Kabel möglich
 - » Absolut betondicht
 - » Sicher zugentlastet
 - » Keine Nacharbeiten - kein Rohrabschnitt
- **SCS-Verbindungstechnik**
 - » Feste Verbindung
 - » Einfache Durchverdrahtung
 - » Einfache Installation vorverdrahteter Geräte
 - » Kombinationsabstand 71 mm
- **Aufsteckbare Flügel**
 - » Zur Befestigung an Stahlarmierung
 - » Normabstand 15 cm zur Türschalung
 - » Kein Gegenlager oder Stützelement notwendig
 - » Betonüberdeckung von 20 - 60 mm
- **Kompakte Bauform**
 - » Statik wird nicht beeinträchtigt
 - » Ideal für Säulen mit sehr viel Bewehrung
- **Membrandichtlippe**
 - » Sauberer Abschluss
 - » Ideal für Sichtbeton
 - » Verhindert das Einlaufen von Betonschleier

Serie	Betonserie
Artikelnummer	P765
Kategorie	Betoninstallation
Montageart	Flügel, Kleber, Magnet, Nagel
Einsatz	Ortbeton, Werksfertigung
EAN	4260182064979

Materialeigenschaften

Material Gehäuse	PP
Material Einführung	TPE



Produkteigenschaften

Form	8-eckig
Länge	90 mm
Breite	80 mm
Tiefe	68 mm
Einbauöffnung	60 mm
Farbe	Anthrazit-orange
Einführungsart	Membran, Kabel und Rohr
Kombi-Einführungen mit Zugentlastung (seitlich)	6 x M20 / M25
Einführungen von hinten ohne Zugentlastung	1 x M25 / M32 2 x M15
Integrierte Zugentlastung	Ja (bei seitlichen Einführungen)
Anreihbar	Ja
Schraubdomo	4
Schallschutz	Nein
Luftdicht	Ja
Wärmebrückenfrei	Nein
Leitungsübergang	Vollisoliert
Betonüberdeckung	20-40 mm oder 40-60 mm
Gegenlager notwendig?	Nein
Betondicht	Ja
Temperaturbeständig	- 5 bis +100 °C

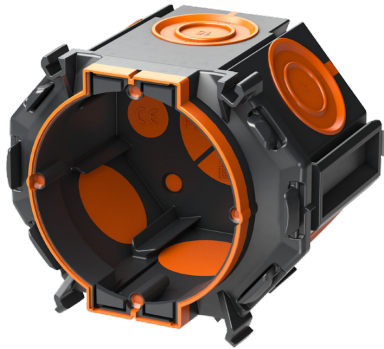
3-in-1: Geräteverbindungs-, Flügelbeton- und M32 Großrohrdose

- **Membrantechnik mit Rohrgrip**
 - » Werkzeuglose Kombi-Einführung M20 - M32
 - » Einführung von Kabel möglich
 - » Absolut betondicht
 - » Sicher zugentlastet
 - » Keine Nacharbeiten - kein Rohrabschnitt
- **SCS-Verbindungstechnik**
 - » Feste Verbindung
 - » Einfache Durchverdrahtung
 - » Einfache Installation vorverdrahteter Geräte
 - » Kombinationsabstand 71 mm
- **Aufsteckbare Flügel**
 - » Zur Befestigung an Stahlarmierung
 - » Normabstand 15 cm zur Türschalung
 - » Kein Gegenlager oder Stützelement notwendig
 - » Betonüberdeckung von 20 - 60 mm
- **Kompakte Bauform**
 - » Statik wird nicht beeinträchtigt
 - » Ideal für Säulen mit sehr viel Bewehrung
- **Membrandichtlippe**
 - » Sauberer Abschluss
 - » Ideal für Sichtbeton
 - » Verhindert das Einlaufen von Betonschleier

Serie	Betonserie
Artikelnummer	P914
Kategorie	Betoninstallation
Montageart	Flügel, Kleber, Magnet, Nagel
Einsatz	Ortbeton, Werksfertigung
EAN	4260182065631

Materialeigenschaften

Material Gehäuse	PP
Material Einführung	TPE



Produkteigenschaften

Form	8-eckig
Länge	90 mm
Breite	80 mm
Tiefe	68 mm
Einbauöffnung	35 mm
Farbe	Anthrazit-orange
Einführungsart	Membran, Kabel und Rohr
Kombi-Einführungen mit Zugentlastung (seitlich)	6 x M20 / M25
Einführungen von hinten ohne Zugentlastung	1 x M25 / M32 2 x M15
Integrierte Zugentlastung	Ja (bei seitlichen Einführungen)
Anreihbar	Ja
Schraubdomo	4
Schallschutz	Nein
Luftdicht	Ja
Wärmebrückenfrei	Nein
Leitungsübergang	Vollisoliert
Betonüberdeckung	20-40 mm oder 40-60 mm
Gegenlager notwendig?	Nein
Betondicht	Ja
Temperaturbeständig	- 5 bis +100 °C
Magnet inkl.	nein

Membrandose M2 60 Magnet - Geräteverbindungs- und M32 Großrohrdose für die Werksfertigung

- **Membrantechnik mit Rohrgrip**
 - » Werkzeuglose Kombi-Einführung M20 - M32
 - » Einführung von Kabel möglich
 - » Absolut betondicht
 - » Sicher zugentlastet
 - » Keine Nacharbeiten - kein Rohrabschnitt
- **SCS-Verbindungstechnik**
 - » Feste Verbindung
 - » Einfache Durchverdrahtung
 - » Einfache Installation vorverdrahteter Geräte
 - » Kombinationsabstand 71 mm
- **Aufsteckbare Flügel**
 - » Zur Befestigung an Stahlarmierung
 - » Normabstand 15 cm zur Türschalung
 - » Kein Gegenlager oder Stützelement notwendig
 - » Betonüberdeckung von 20 - 60 mm
- **Kompakte Bauform**
 - » Statik wird nicht beeinträchtigt
 - » Ideal für Säulen mit sehr viel Bewehrung
- **Membrandichtlippe**
 - » Sauberer Abschluss
 - » Ideal für Sichtbeton
 - » Verhindert das Einlaufen von Betonschleier

Serie	Betonserie
Artikelnummer	P917
Kategorie	Betoninstallation
Montageart	Magnet
Einsatz	Werksfertigung
EAN	4260182065662

Materialeigenschaften

Material Gehäuse	PP
Material Einführung	TPE



3-in-1: Geräteverbindungs-, Flügelbeton- und M32 Großrohrdose

- **Membrantechnik mit Rohrgrip**
 - » Werkzeuglose Kombi-Einführung M20 - M32
 - » Einführung von Kabel möglich
 - » Absolut betondicht
 - » Sicher zugentlastet
 - » Keine Nacharbeiten - kein Rohrabschnitt
- **SCS-Verbindungstechnik**
 - » Feste Verbindung
 - » Einfache Durchverdrahtung
 - » Einfache Installation vorverdrahteter Geräte
 - » Kombinationsabstand 71 mm
- **Aufsteckbare Flügel**
 - » Zur Befestigung an Stahlarmierung
 - » Normabstand 15 cm zur Türschalung
 - » Kein Gegenlager oder Stützelement notwendig
 - » Betonüberdeckung von 20 - 60 mm
- **Kompakte Bauform**
 - » Statik wird nicht beeinträchtigt
 - » Ideal für Säulen mit sehr viel Bewehrung
- **Membrandichtlippe**
 - » Sauberer Abschluss
 - » Ideal für Sichtbeton
 - » Verhindert das Einlaufen von Betonschleier

Produkteigenschaften

Form	8-eckig
Länge	90 mm
Breite	80 mm
Tiefe	48 mm
Einbauöffnung	60 mm
Farbe	Anthrazit-orange
Einführungsart	Membran, Kabel und Rohr
Kombi-Einführungen mit Zugentlastung (seitlich)	6 x M20 / M25
Einführungen von hinten ohne Zugentlastung	1 x M25 / M32 2 x M15
Integrierte Zugentlastung	Ja (bei seitlichen Einführungen)
Anreihbar	Ja
Schraubdomo	4
Schallschutz	Nein
Luftdicht	Ja
Wärmebrückenfrei	Nein
Leitungsübergang	Vollisoliert
Betonüberdeckung	20-40 mm oder 40-60 mm
Gegenlager notwendig?	Nein
Betondicht	Ja
Temperaturbeständig	- 5 bis +100 °C

Serie	Betonserie
Artikelnummer	P912
Kategorie	Betoninstallation
Montageart	Flügel, Kleber, Magnet, Nagel
Einsatz	Ortbeton, Werksfertigung
EAN	4260182065617

Materialeigenschaften

Material Gehäuse	PP
Material Einführung	TPE



Product features

Shape	Octagonal
Depth	48 mm
Installation opening	60 mm
Colour	Anthracite-orange
Type of insertions	Cables and conduits
Combined insertions with strain relief	6 x M20 / M25
insertions from the back without strain relief	1 x M25 / M32 2 x M15
Integrated strain relief	Yes
Stackable	Yes
Screw bosses	4
Sound protection	No
Airtight	Yes
Thermal bridge free	No
Cable transition	Fully insulated
Concrete cover	20-40 mm or 40-60 mm
Counter bearing necessary?	No
Concrete-tight	Yes
Temperature resistant	- 5 to +100 °C
Magnet included	No

Membrane box M3 60 magnet - Junction box, M32 large diameter conduit box for prefabricated parts

- **Membrane technology with conduit grip**
 - » Toolless combination insertion M20 - M32
 - » Insertion of cables is possible
 - » Concrete-tight
 - » Integrated strain relief
 - » No rework - cutting conduits not necessary
- **SCS connection technology**
 - » Strong connection
 - » Easy through-wiring
 - » Simple installation of prewired devices
 - » Combination spacing of 71 mm
- **Attachable wings**
 - » For fastening the box to steel reinforcements
 - » Standard spacing of 15 cm to door shuttering
 - » No counter bearing oder support element necessary
 - » For concrete coverings of 20 - 60 mm
- **Compact structure**
 - » Structural stability is not impaired
 - » For confined conditions with lots of reinforcement
- **Membrane sealing edge**
 - » Clean finish
 - » Ideal for fair-faced concrete
 - » Prevents concrete residuals from entering

Series	M-series
Article No.	P916
Category	Concrete installation
Type of installation	Magnet
Use	Prefabrication
EAN	4260182065655

Material properties

Housing material	PP
Membrane material	TPE