



#### Produkteigenschaften

Form	8-eckig
Länge	110 mm
Breite	80 mm
Tiefe	85 mm
Einbauöffnung	60 mm
Farbe	Anthrazit-orange
Einführungsart	Membran, Kabel und Rohr
Kombi-Einführungen mit Zugentlastung (seitlich)	8 x M20 / M25 oder 6 x M20 / M25 2 x M32
Einführungen von hinten ohne Zugentlastung	2 x M25 2 x M15
Integrierte Zugentlastung	Ja (bei seitlichen Einführungen)
Anreihbar	Ja
Schraubdomo	4
Schallschutz	Nein
Luftdicht	Ja
Wärmebrückenfrei	Nein
Leitungsübergang	Vollisoliert
Betonüberdeckung	20-40 mm oder 40-60 mm
Gegenlager notwendig?	Nein
Betondicht	Ja
Temperaturbeständig	- 5 bis +100 °C

#### 5-in-1: Geräteverbindungs-, Flügelbeton-, Deckenverbindungs-, M32 Großrohr- und Elektronikdose

- **Membrantechnik mit Rohrgrip**
  - » Werkzeuglose Kombi-Einführung M20 - M32
  - » Einführung von Kabel möglich
  - » Absolut betondicht
  - » Sicher zugentlastet
  - » Keine Nacharbeiten - kein Rohrabschnitt
- **SCS-Verbindungstechnik**
  - » Feste Verbindung
  - » Einfache Durchverdrahtung
  - » Einfache Installation vorverdrahteter Geräte
  - » Kombinationsabstand 71 mm
- **Aufsteckbare Flügel**
  - » Zur Befestigung an Stahlarmierung
  - » Normabstand 15 cm zur Türschalung
  - » Kein Gegenlager oder Stützelement notwendig
  - » Betonüberdeckung von 20 - 60 mm
- **Membrandichtlippe**
  - » Sauberer Abschluss
  - » Ideal für Sichtbeton
  - » Verhindert das Einlaufen von Betonschleier

Serie	Betonserie
Artikelnummer	P760
Kategorie	Betoninstallation
Montageart	Flügel, Kleber, Magnet, Nagel
Einsatz	Ortbeton, Werksfertigung
EAN	4260182064764

#### Materialeigenschaften

Material Gehäuse	PP
Material Einführung	TPE



#### Produkteigenschaften

Form	8-eckig
Länge	110 mm
Breite	80 mm
Tiefe	85 mm
Einbauöffnung	35 mm
Farbe	Anthrazit-orange
Einführungsart	Membran, Kabel und Rohr
Kombi-Einführungen mit Zugentlastung (seitlich)	8 x M20 / M25 oder 6 x M20 / M25 2 x M32
Einführungen von hinten ohne Zugentlastung	2 x M25 2 x M15
Integrierte Zugentlastung	Ja (bei seitlichen Einführungen)
Anreihbar	Ja
Schraubdomo	4
Schallschutz	Nein
Luftdicht	Ja
Wärmebrückenfrei	Nein
Leitungsübergang	Vollisoliert
Betonüberdeckung	20-40 mm oder 40-60 mm
Gegenlager notwendig?	Nein
Betondicht	Ja
Temperaturbeständig	- 5 bis +100 °C
Magnet inkl.	Nein

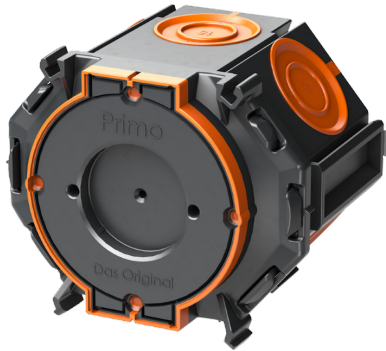
#### 5-in-1: Geräteverbindungs-, Flügelbeton-, Deckenverbindungs-, M32 Großrohr- und Elektronikdose

- **Membrantechnik mit Rohrgrip**
  - » Werkzeuglose Kombi-Einführung M20 - M32
  - » Einführung von Kabel möglich
  - » Absolut betondicht
  - » Sicher zugentlastet
  - » Keine Nacharbeiten - kein Rohrabschnitt
- **SCS-Verbindungstechnik**
  - » Feste Verbindung
  - » Einfache Durchverdrahtung
  - » Einfache Installation vorverdrahteter Geräte
  - » Kombinationsabstand 71 mm
- **Aufsteckbare Flügel**
  - » Zur Befestigung an Stahlarmierung
  - » Normabstand 15 cm zur Türschalung
  - » Kein Gegenlager oder Stützelement notwendig
  - » Betonüberdeckung von 20 - 60 mm
- **Kompakte Bauform**
  - » Statik wird nicht beeinträchtigt
  - » Ideal für Säulen mit sehr viel Bewehrung
- **Membrandichtlippe**
  - » Sauberer Abschluss
  - » Ideal für Sichtbeton
  - » Verhindert das Einlaufen von Betonschleier

Serie	Betonserie
Artikelnummer	P763
Kategorie	Betoninstallation
Montageart	Flügel, Kleber, Magnet, Nagel
Einsatz	Ortbeton, Werksfertigung
EAN	4260182065235

#### Materialeigenschaften

Material Gehäuse	PP
Material Einführung	TPE



#### Produkteigenschaften

Form	8-eckig
Länge	90 mm
Breite	80 mm
Tiefe	68 mm
Einbauöffnung	60 mm
Farbe	Anthrazit-orange
Einführungsart	Membran, Kabel und Rohr
Kombi-Einführungen mit Zugentlastung (seitlich)	6 x M20 / M25
Einführungen von hinten ohne Zugentlastung	1 x M25 / M32 2 x M15
Integrierte Zugentlastung	Ja (bei seitlichen Einführungen)
Anreihbar	Ja
Schraubdomo	4
Schallschutz	Nein
Luftdicht	Ja
Wärmebrückenfrei	Nein
Leitungsübergang	Vollisoliert
Betonüberdeckung	20-40 mm oder 40-60 mm
Gegenlager notwendig?	Nein
Betondicht	Ja
Temperaturbeständig	- 5 bis +100 °C

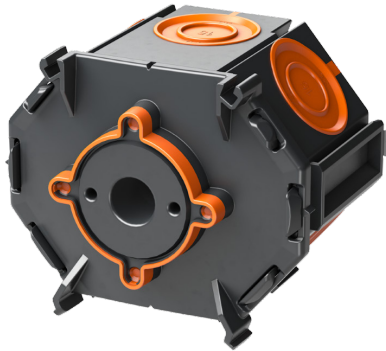
#### 3-in-1: Geräteverbindungs-, Flügelbeton- und M32 Großrohrdose

- **Membrantechnik mit Rohrgrip**
  - » Werkzeuglose Kombi-Einführung M20 - M32
  - » Einführung von Kabel möglich
  - » Absolut betondicht
  - » Sicher zugentlastet
  - » Keine Nacharbeiten - kein Rohrabschnitt
- **SCS-Verbindungstechnik**
  - » Feste Verbindung
  - » Einfache Durchverdrahtung
  - » Einfache Installation vorverdrahteter Geräte
  - » Kombinationsabstand 71 mm
- **Aufsteckbare Flügel**
  - » Zur Befestigung an Stahlarmierung
  - » Normabstand 15 cm zur Türschalung
  - » Kein Gegenlager oder Stützelement notwendig
  - » Betonüberdeckung von 20 - 60 mm
- **Kompakte Bauform**
  - » Statik wird nicht beeinträchtigt
  - » Ideal für Säulen mit sehr viel Bewehrung
- **Membrandichtlippe**
  - » Sauberer Abschluss
  - » Ideal für Sichtbeton
  - » Verhindert das Einlaufen von Betonschleier

Serie	Betonserie
Artikelnummer	P914
Kategorie	Betoninstallation
Montageart	Flügel, Kleber, Magnet, Nagel
Einsatz	Ortbeton, Werksfertigung
EAN	4260182065631

#### Materialeigenschaften

Material Gehäuse	PP
Material Einführung	TPE



#### Produkteigenschaften

Form	8-eckig
Länge	90 mm
Breite	80 mm
Tiefe	68 mm
Einbauöffnung	35 mm
Farbe	Anthrazit-orange
Einführungsart	Membran, Kabel und Rohr
Kombi-Einführungen mit Zugentlastung (seitlich)	6 x M20 / M25
Einführungen von hinten ohne Zugentlastung	1 x M25 / M32 2 x M15
Integrierte Zugentlastung	Ja (bei seitlichen Einführungen)
Anreihbar	Ja
Schraubdomo	4
Schallschutz	Nein
Luftdicht	Ja
Wärmebrückenfrei	Nein
Leitungsübergang	Vollisoliert
Betonüberdeckung	20-40 mm oder 40-60 mm
Gegenlager notwendig?	Nein
Betondicht	Ja
Temperaturbeständig	- 5 bis +100 °C

#### 3-in-1:Geräteverbindungs-, Flügelbeton- und M32 Großrohrdose (35 mm Leuchtauslassdeckel)

- **Membrantechnik mit Rohrgrip**
  - » Werkzeuglose Kombi-Einführung M20 - M32
  - » Einführung von Kabel möglich
  - » Absolut betondicht
  - » Sicher zugentlastet
  - » Keine Nacharbeiten - kein Rohrabschnitt
- **SCS-Verbindungstechnik**
  - » Feste Verbindung
  - » Einfache Durchverdrahtung
  - » Einfache Installation vorverdrahteter Geräte
  - » Kombinationsabstand 71 mm
- **Aufsteckbare Flügel**
  - » Zur Befestigung an Stahlarmierung
  - » Normabstand 15 cm zur Türschalung
  - » Kein Gegenlager oder Stützelement notwendig
  - » Betonüberdeckung von 20 - 60 mm
- **Kompakte Bauform**
  - » Statik wird nicht beeinträchtigt
  - » Ideal für Säulen mit sehr viel Bewehrung
- **Membrandichtlippe**
  - » Sauberer Abschluss
  - » Ideal für Sichtbeton
  - » Verhindert das Einlaufen von Betonschleier

Serie	Betonserie
Artikelnummer	P915
Kategorie	Betoninstallation
Montageart	Flügel, Nagel
Einsatz	Ortbeton, Werksfertigung
EAN	4260182065648

#### Materialeigenschaften

Material Gehäuse	PP
Material Einführung	TPE



#### Produkteigenschaften

Form	8-eckig
Länge	90 mm
Breite	80 mm
Tiefe	48 mm
Einbauöffnung	60 mm
Farbe	Anthrazit-orange
Einführungsart	Membran, Kabel und Rohr
Kombi-Einführungen mit Zugentlastung (seitlich)	6 x M20 / M25
Einführungen von hinten ohne Zugentlastung	1 x M25 / M32 2 x M15
Integrierte Zugentlastung	Ja (bei seitlichen Einführungen)
Anreihbar	Ja
Schraubdomo	4
Schallschutz	Nein
Luftdicht	Ja
Wärmebrückenfrei	Nein
Leitungsübergang	Vollisoliert
Betonüberdeckung	20-40 mm oder 40-60 mm
Gegenlager notwendig?	Nein
Betondicht	Ja
Temperaturbeständig	- 5 bis +100 °C

#### 3-in-1: Geräteverbindungs-, Flügelbeton- und M32 Großrohrdose

- **Membrantechnik mit Rohrgrip**
  - » Werkzeuglose Kombi-Einführung M20 - M32
  - » Einführung von Kabel möglich
  - » Absolut betondicht
  - » Sicher zugentlastet
  - » Keine Nacharbeiten - kein Rohrabschnitt
- **SCS-Verbindungstechnik**
  - » Feste Verbindung
  - » Einfache Durchverdrahtung
  - » Einfache Installation vorverdrahteter Geräte
  - » Kombinationsabstand 71 mm
- **Aufsteckbare Flügel**
  - » Zur Befestigung an Stahlarmierung
  - » Normabstand 15 cm zur Türschalung
  - » Kein Gegenlager oder Stützelement notwendig
  - » Betonüberdeckung von 20 - 60 mm
- **Kompakte Bauform**
  - » Statik wird nicht beeinträchtigt
  - » Ideal für Säulen mit sehr viel Bewehrung
- **Membrandichtlippe**
  - » Sauberer Abschluss
  - » Ideal für Sichtbeton
  - » Verhindert das Einlaufen von Betonschleier

Serie	Betonserie
Artikelnummer	P912
Kategorie	Betoninstallation
Montageart	Flügel, Kleber, Magnet, Nagel
Einsatz	Ortbeton, Werksfertigung
EAN	4260182065617

#### Materialeigenschaften

Material Gehäuse	PP
Material Einführung	TPE



#### Produkteigenschaften

Form	8-eckig
Länge	90 mm
Breite	80 mm
Tiefe	48 mm
Einbauöffnung	35 mm
Farbe	Anthrazit-orange
Einführungsart	Membran, Kabel und Rohr
Kombi-Einführungen mit Zugentlastung (seitlich)	6 x M20 / M25
Einführungen von hinten ohne Zugentlastung	1 x M25 / M32 2 x M15
Integrierte Zugentlastung	Ja (bei seitlichen Einführungen)
Anreihbar	Ja
Schraubdomo	4
Schallschutz	Nein
Luftdicht	Ja
Wärmebrückenfrei	Nein
Leitungsübergang	Vollisoliert
Betonüberdeckung	20-40 mm oder 40-60 mm
Gegenlager notwendig?	Nein
Betondicht	Ja
Temperaturbeständig	- 5 bis +100 °C

#### 3-in-1: Geräteverbindungs-, Flügelbeton- und M32 Großrohrdose (35 mm Leuchtauslassdeckel)

- **Membrantechnik mit Rohrgrip**
  - » Werkzeuglose Kombi-Einführung M20 - M32
  - » Einführung von Kabel möglich
  - » Absolut betondicht
  - » Sicher zugentlastet
  - » Keine Nacharbeiten - kein Rohrabschnitt
- **SCS-Verbindungstechnik**
  - » Feste Verbindung
  - » Einfache Durchverdrahtung
  - » Einfache Installation vorverdrahteter Geräte
  - » Kombinationsabstand 71 mm
- **Aufsteckbare Flügel**
  - » Zur Befestigung an Stahlarmierung
  - » Normabstand 15 cm zur Türschalung
  - » Kein Gegenlager oder Stützelement notwendig
  - » Betonüberdeckung von 20 - 60 mm
- **Kompakte Bauform**
  - » Statik wird nicht beeinträchtigt
  - » Ideal für Säulen mit sehr viel Bewehrung
- **Membrandichtlippe**
  - » Sauberer Abschluss
  - » Ideal für Sichtbeton
  - » Verhindert das Einlaufen von Betonschleier

Serie	Betonserie
Artikelnummer	P913
Kategorie	Betoninstallation
Montageart	Magnet, Flügel, Nagel
Einsatz	Ortbeton, Werksfertigung
EAN	4260182065624

#### Materialeigenschaften

Material Gehäuse	PP
Material Einführung	TPE