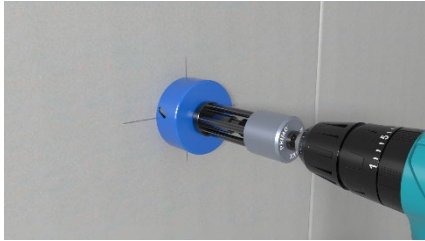
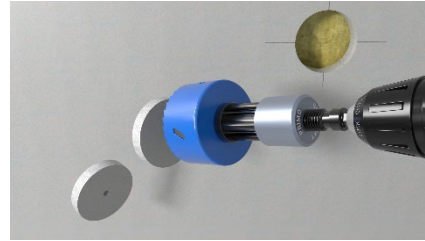


## Montageanleitung

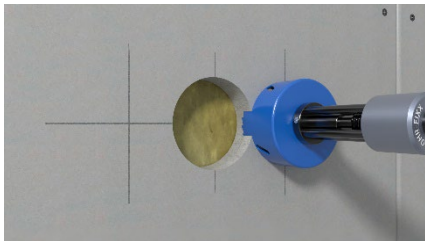
### P202 Qnect Hohlwand Elektronikdose 74 mm



Erste Dose anzeichnen und ein 74 mm Bohrloch einbringen.



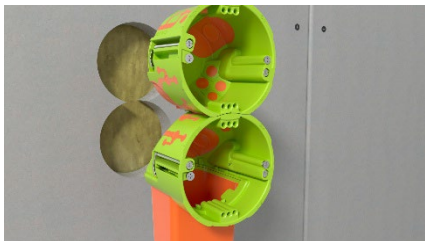
Einfaches Entfernen der Bohrkerns durch Bohr-Fixx (P779).



Bei Bedarf weitere Löcher anzeichnen und ausfräsen.



Optional: Weitere Bohrlöcher zeitsparend und messgenau mit der Bohrschablone (P102-74) ausfräsen.



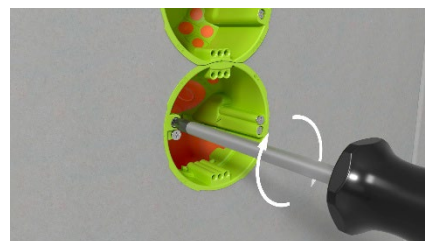
Vor dem einsetzen, die Dosen durch die stabile SCS-Verbindungstechnik miteinander verbinden.



Rohreinführungen durch Rohr-Plopp öffnen.



Werkzeuglos das Rohr einführen. Sichere Rohrfixierung durch die Membrantechnik.



Dosen in die Bohrlöcher einsetzen und die Schrauben festziehen.

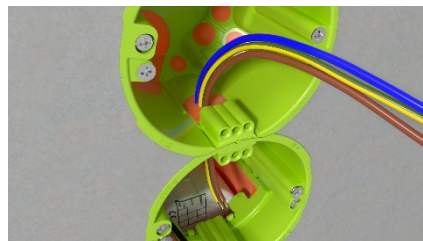
## Montageanleitung

---

### P202 Qnect Hohlwand Elektronikdose 74 mm



Zusätzlicher Einbauraum für elektronische Bauteile.



Einfache und zeitsparende Durchverdrahtung dank großflächiger Verbindungsmembran möglich.



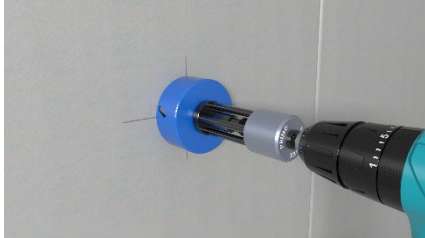
Gerät einsetzen und verbinden.



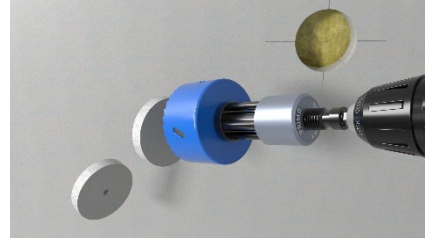
Fertige Installation.

## Assembly instruction

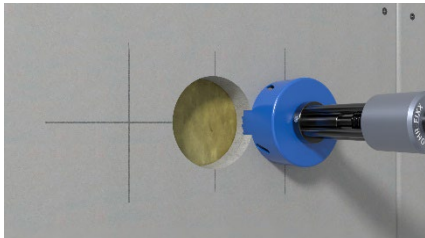
### P202 Qnect cavity wall electronics-box 74 mm



Mark the first box and drill a 74 mm drill hole.



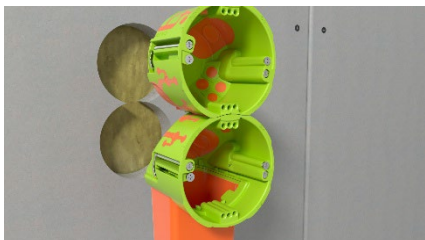
Easy removal of the drill cores with Bohr-Fixx (P779).



If necessary, mark out further holes and mill out.



Optional: Mill out additional drill holes with the drilling template (P102-74) to save time and ensure accurate measurements.



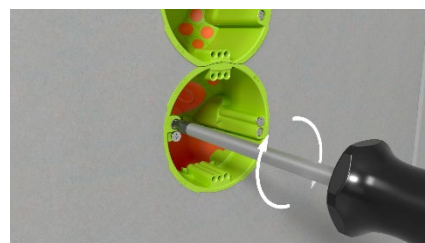
Before inserting, connect the boxes together using the stable SCS connection technology.



Open pipe inlets with a pipe pop.



Insert the pipe without tools. Secure pipe fixing thanks to the membrane technology.



Insert the boxes into the drilled holes and tighten the screws.

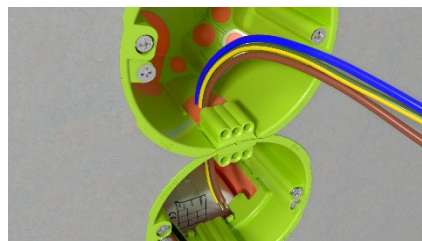
## Assembly instruction

---

P202 Qnect cavity wall electronics-box 74 mm



Additional installation space for electronic components.



Simple and time-saving through-wiring possible thanks to large-area connection membrane.



Insert and connect the device.



Finished installation.