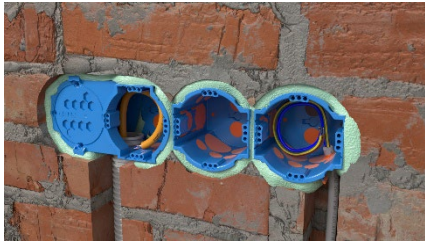


Montageanleitung

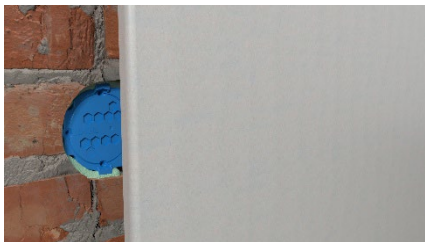
P683 Bohrdeckel für Geräte- und Geräte-V-Dosen Ø 60 mm



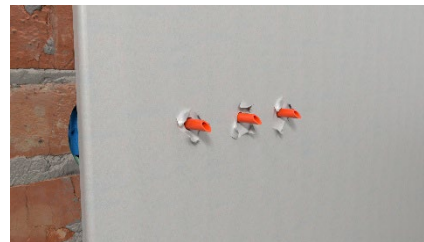
Thermodosen bündig mit der Wand setzen und einschäumen. Dafür müssen die Putzlaschen weggebrochen werden.



Bohrdeckel für Geräte- und Geräteverbindungs-dosen für 60 mm Auslass auf die Dosen aufstecken.



Gipskarton-Platte andrücken...



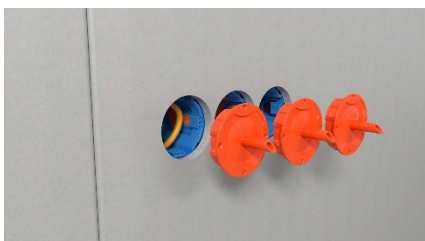
... bis der Dorn durchtritt oder



mit Dorn markieren und nachträglich mit einem Hammer an der markierte Stelle ein Loch einschlagen.



Mit einer 68 mm Lochsäge ein Loch ausfräsen.



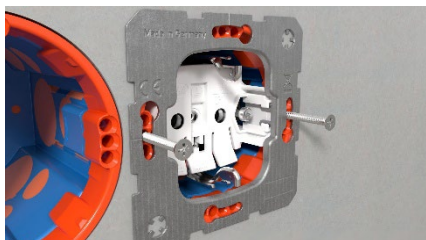
Bohrdeckel können entfernt und wiederverwendet werden.



Passenden Putzausgleich-Ring auf die Dosen stecken, um den Abstand auszugleichen.

Montageanleitung

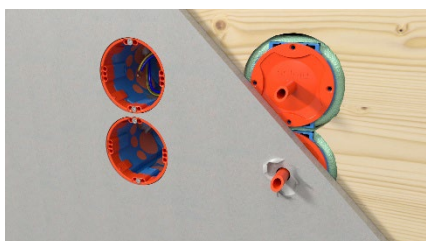
P683 Bohrdeckel für Geräte- und Geräte-V-Dosen Ø 60 mm



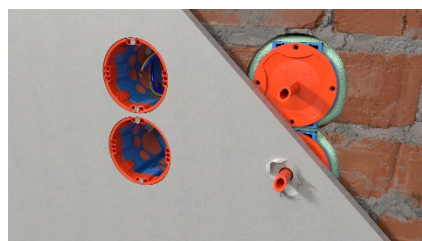
Putzausgleich-Ring und Gerät können gemeinsam durch die Durchgangsbohrung direkt an der Dose befestigt werden.



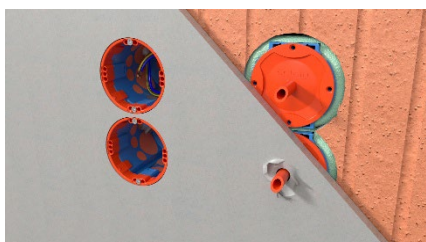
Abdeckung montieren und fertig!



Geeignet für jede Einbausituation.
Ob Vollholz oder...



...Altbau oder...



...jedes beliebige Mauerwerk.

Assembly instruction

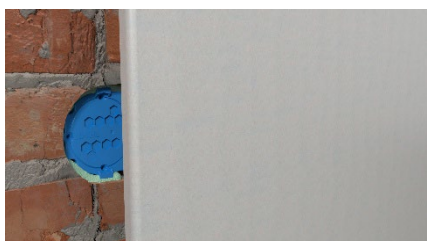
P683 Drill cover for device and device C-boxes Ø 60 mm



Place thermal boxes so they're flush with the wall and fill with foam. To do this, you'll need to break off the plaster tabs.



Attach drill covers for device and device connection boxes for 60 mm outlets to the boxes.



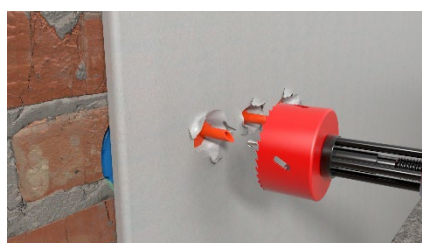
Press down the plasterboard panel...



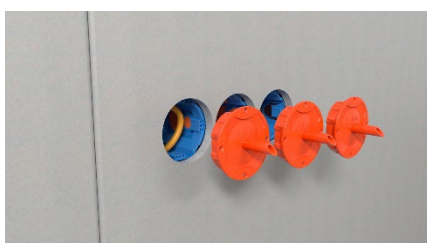
... until the mandrel passes through or



mark with it and then use a hammer to make a hole at the marked spot.



Cut out a hole using a 68 mm hole saw.



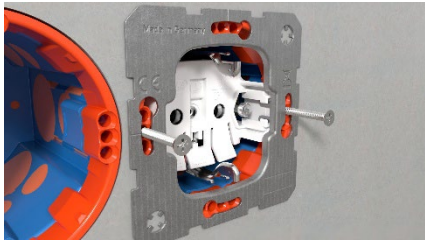
Drill covers can be removed and reused.



Place the appropriate plaster compensation ring on the boxes to compensate for the distance.

Assembly instruction

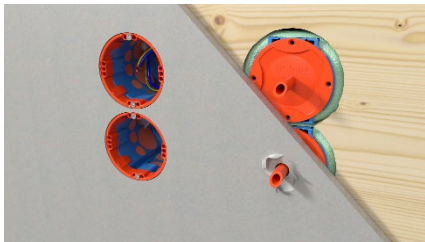
P683 Drill cover for device and device C-boxes Ø 60 mm



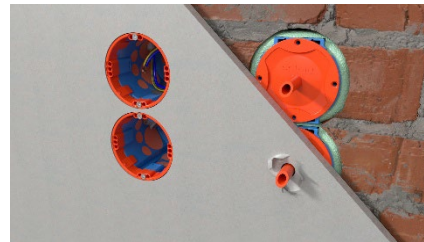
The plaster compensation ring and device can be attached together directly to the box through the through hole.



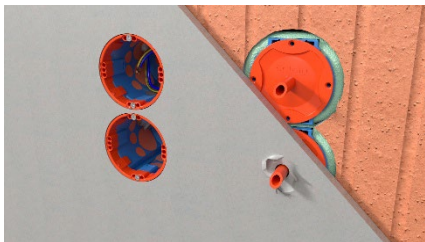
Install the cover and you're done!



Suitable for any installation situation. Whether solid wood or...



...old building or...



...any type of masonry.