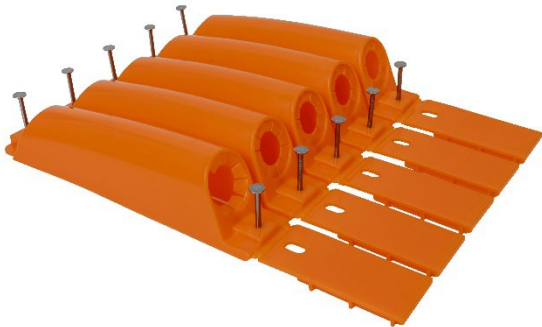


Schalungsschoner Quickstar



- ❖ Die Rohreinführung bietet einen starken Halt
- ❖ Dank Perforierung variable Mehrfachkombination möglich
- ❖ Absolut betondicht
- ❖ Mit Entformungshilfe und vormontierten Nägeln
- ❖ Mit Stabilisierungsklappe

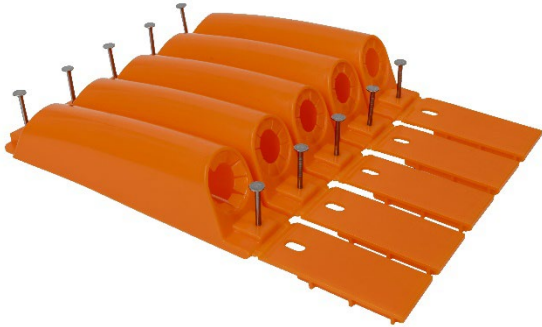


Artikelnummer	P858
Kategorie	Betoninstallation
Montageart	Nägeln
EAN	4260182067161
Material	-
Farbe	Orange

Produkteigenschaften

Länge	170 mm
Breite	30 mm
Tiefe	40 mm
Rohreinführung	M20 bis M25

Formwork protection Quickstar



- ❖ The conduit entry provides a strong hold
- ❖ Variable multiple combination possible thanks to perforation
- ❖ Absolutely concrete-proof
- ❖ With demolding aid and pre-assembled nails
- ❖ With stabilization flap



Article No.	P858
Category	Concrete installation
Type of installation	Nail attachment
EAN	4260182067161
Material	-
Colour	Orange

Product features

Length	170 mm
Width	30 mm
Depth	40 mm
Conduit insertion	M20 - M25