

Universalputzdeckel UP Für alle handelsüblichen Schaltdosen

*Extrem schnell
und top Ergebnis!*

Montageanleitung

Möglichkeit 1



Nach dem Verputzen steht der Putzdeckel hervor.

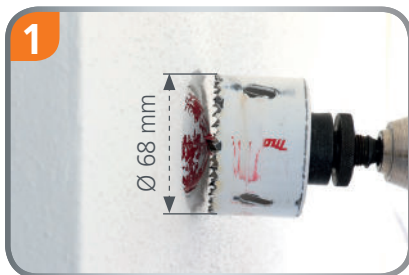


Mit dem Hammer leicht auf den Putzdeckel schlagen.



Zum Schluß mit einem Schraubenzieher den Putzdeckel entfernen.

Möglichkeit 2



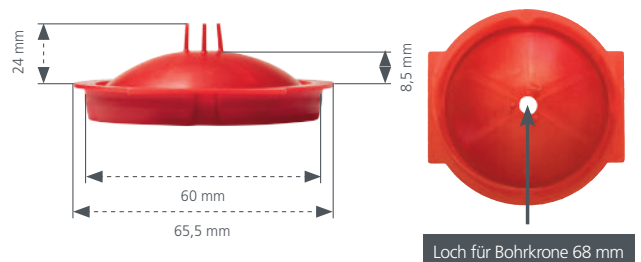
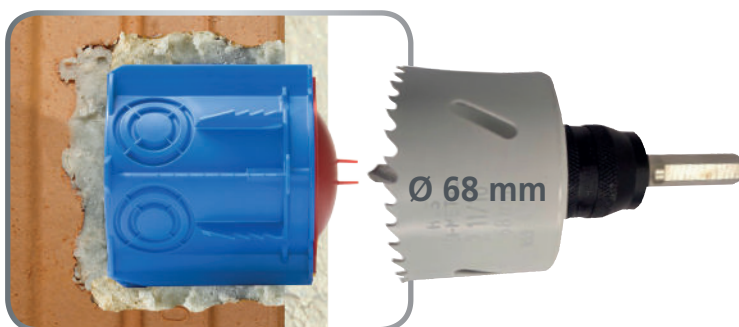
Mit Bohrkronen Ø 68 mm um den Putzdeckel fräsen.



Eine saubere Kontur ohne Abbrüche entsteht.



25 Sekunden für 5 Dosen ausbohren und Deckel entfernen (siehe Video).



Produktfilm unter:
www.primo-gmbh.com

Art.-Nr.	Bezeichnung	VPE
P722	Universalputzdeckel UP	100



Universal plaster cover for floating

For all standard switch boxes

Extremely fast and top results!

Assembly instruction

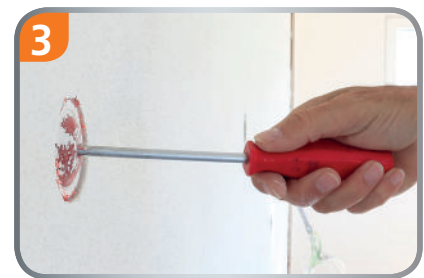
1st possibility



After plastering, the plaster cover protrudes.

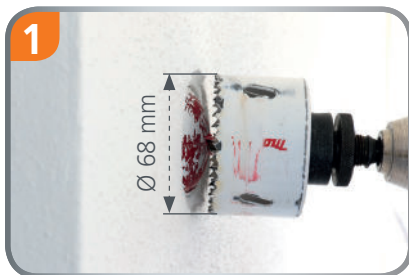


Slightly hit the plaster cover with a hammer.



Finally, use a screwdriver to remove the plaster cover.

2nd possibility



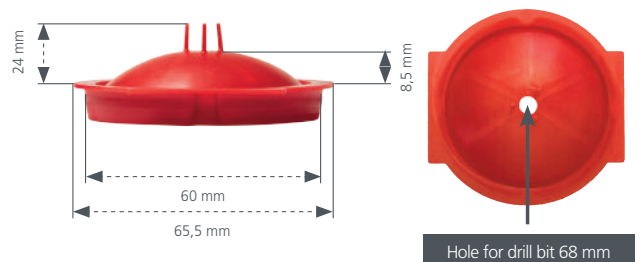
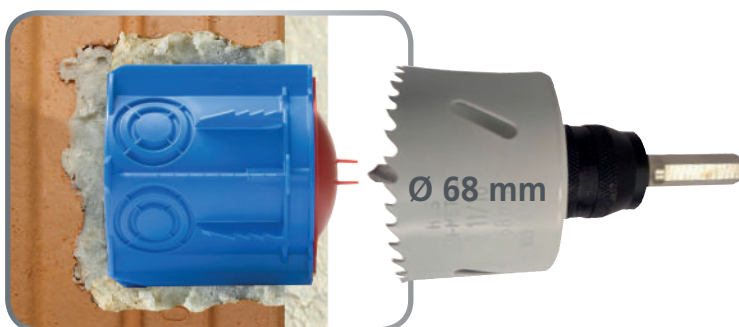
Mill with a bit \varnothing 68 mm around the plaster cover.



A clean contour without breaks is created.



Drill 25 seconds for 5 boxes and remove the lid (see clip).



Product clip at:
www.primo-gmbh.com

Order-No.	Name	VPE
P722	Universal plaster cover	100

